

Mapa de áreas potencialmente degradadas no município de Paracatu - MG
 Recorte da Sub-bacia Escuro/Córrego Rico - Rio Paracatu
 Bacia Hidrográfica do São Francisco

Localização no município de Paracatu/MG



Classe	Nº de polígonos mapeados	Área (m ²)	Área (%)
Áreas em recuperação (CRAD)	13	0,39	0,02
Área potencialmente degradada	1.225	281,11	12,97
Área em uso	2.958	853,12	39,37
Área natural	3.911	1.025,65	47,33
Massa d'água	51	6,91	0,32
Total	8.158	2.167,19	100

- Legenda:**
- Área em recuperação
 - ▭ Limite sub-bacia Escuro/Córrego Rico
 - ▨ Rio Paranaíba, BH do Paraná
 - ▭ Município de Paracatu - MG
 - ▭ Limites municipais
 - Área potencialmente degradada
 - Área em uso
 - Área natural
 - Massa d'água

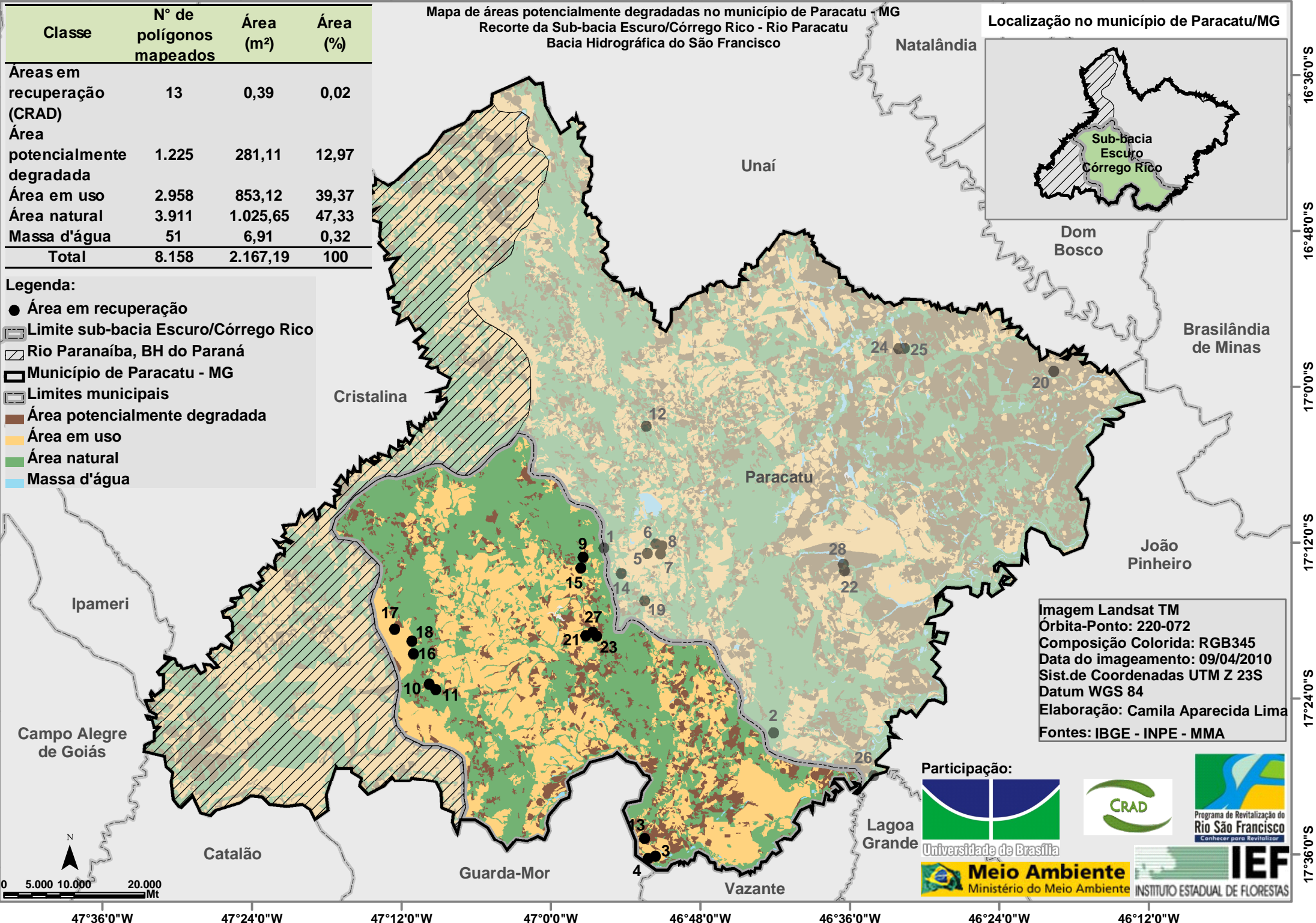


Imagem Landsat TM
 Órbita-Ponto: 220-072
 Composição Colorida: RGB345
 Data do imageamento: 09/04/2010
 Sist.de Coordenadas UTM Z 23S
 Datum WGS 84
 Elaboração: Camila Aparecida Lima
 Fontes: IBGE - INPE - MMA

Participação: